

Pracovní list k expozici Českého muzea stříbra v Kutné Hoře



I. prohlídkový okruh - „Město stříbra“

Milé děti, vítejte v našem muzeu. Doufáme, že se vám u nás bude líbit. Co myslíte, že u nás uvidíte? Poznamenejte si to do levé části tabulky.

--	--

Hotovo? Výborně. A nyní pojd'te dál. V mázhausu se dozvíte o....., ale raději vám to nebudeme prozrazovat předem. Dobře poslouchajte...

1. Tak už víte, jak přišla Kutná Hora ke svému jménu? Znáte ještě nějaké jiné obce, které mají v názvu „Hora“?

.....
.....

2. Jak se nazývaly nástroje, se kterými pracovali havíři? Uveďte oba názvy.

.....

3. Na modelu středověké Kutné Hory chybí významný chrám. Víte jaký?

.....

4. Ve vitríně jsou vystaveny vzorky stříbrných rud. Existuje v přírodě také ryzí stříbro? Pokud ano, jak vypadá?

.....
5. A nyní vystoupáme po schodech do prvního patra. Pána vyobrazeného na stěně byste měli poznat. Víte, kdo to je a proč tu je?
.....

6. Na chodbě si povšimněte, jak se změnil znak Kutné Hory. Víte jak?
.....

7. V první místnosti vlevo se nachází model chrámu sv. Barbory. Poznáte, čím se liší od současné podoby stavby?
.....

8. Odkud získávali Horníci (obyvatelé K.H.) pitnou vodu?
.....

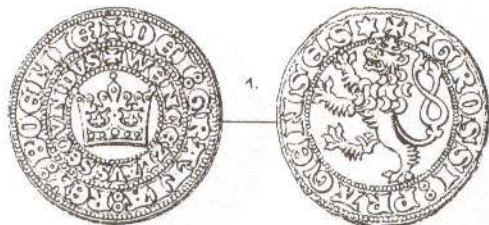
9. Ve velké místnosti s renesančním stropem je vystavena řada užitkových předmětů, mimo jiné i několik skleněných pohárů. Víte, proč mají na stěnách pecičky?
a/ aby byly hezčí
b/ je to vlastně vada skla
c/ aby se lépe držely

10. Proč má malovaný strop v renesančním sále otvory?

11. V další místnosti najdete obraz, dokládající událost významnou zejména pro Kutnou Horu – vydání Horního zákoníku. Víte, který panovník je na obraze? Všimli jste si, že rám obrazu je ohořelý? Co myslíte, proč?
.....

12. V rytířském sále jsou vystaveny dva oděvy, který z nich používali havíři jako pracovní oblek, a víte, jak se jmenoval?
.....

13. Dobře si prohlédněte mincovní expozici a seřad'te následující mince v čase: brakteáty – koruny – tolary – denáry – pražské groše
K názvům mincí přiřad'te číslo obrázku!



1



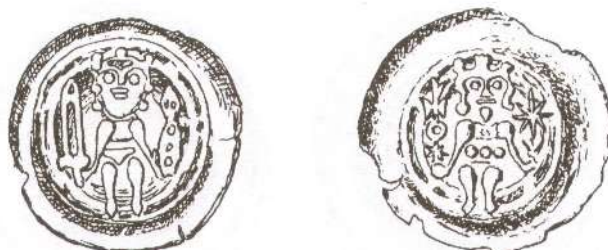
2



3



4



5

14. V kapli sv. Václava dejte pozor na znaky ve svornících! Poznali jste komu patřily? V arkýři kaple se nalézají krásné nástěnné malby, víte, kteří patroni jsou zde vyobrazeni?

.....

.....

Toto byl poslední úkol. Podařilo se vám splnit všechny? Gratulujeme. Nyní se prosím vra'te na začátek pracovního listu a porovnejte, nakolik se splnila vaše očekávání. Do druhého rámečku napište své dojmy a co se vám líbilo či nelíbilo v našem muzeu!