

I. Test z hudební výchovy
studijní obor: Pedagogika předškolního věku
test hudebně teoretických a didaktických znalostí

Školní rok 2015/2016 _____

čitelné jméno hůlkovým písmem _____

celkový počet bodů _____

*Hodnocení: 3 body – 9 až 8 správných odpovědí, 2 body – 7 až 5 správných odpovědí,
1 bod – 4 až 3 správné odpovědi, 0 bodů – 2 až 0 správných odpovědí.*

A. Dějiny hudby - počet bodů: _____

1. Kdo složil koncertní melodramy jako jsou Vodník nebo Štědrý den?

- a) Vítězslav Novák
- b) Zdeněk Fibich
- c) Josef Suk

2. Kdo složil opery Veselohra na mostě nebo Hry o Marii?

- a) Bohuslav Martinů
- b) Georges Bizet
- c) Leoš Janáček

3. Richard Wagner byl představitel:

- a) klasicismu
- b) romantismu
- c) novoromantismu

B. Hudební teorie - počet bodů: _____

1. Který soubor (a,b,c) je špatně?

- a) E dur - 4 křížky, fis moll - 3 křížky, D dur - 2 křížky, d moll - 1 křížek
- b) As dur - 4 bé, c moll - 3 bé, Cis dur - 7 křížků, es moll - 6 bé
- c) F dur - 1 bé, e moll - 1 křížek, G dur - 1 křížek, H dur - 5 křížků

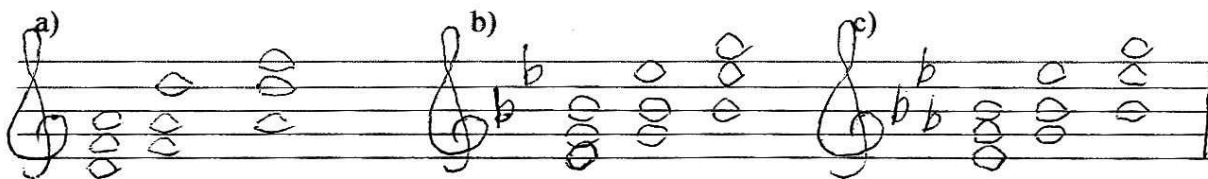
2. Který záznam stupnice es moll harmonické má správný počet křížků nebo bé, záznam o zvýšení a správné umístění půltónů?

a)

b)

c)

3. Která varianta (a,b,c) durových kvintakordů s obraty (v harmonickém záznamu) je zcela bezchybná?



C. Didaktické znalosti - počet bodů: _____

1. V mateřské škole se rozvíjejí tyto hudební dovednosti:

- a) pěvecké, rytmické, hudebně pohybové a sluchové
- b) pěvecké, instrumentální, hudebně pohybové a poslechové
- c) pěvecké, instrumentální, hudebně pohybové a hudebně sluchové

2. Do základních hudebních schopností patří :

- a) tonální cítění, hudební představivost, hudební tvořivost
- b) hudebně sluchové schopnosti, hudební paměť, instrumentální hra
- c) rytmické cítění, pohyby podle hudby, hudebně tvořivé schopnosti

3. Do rytmických nástrojů z Orffova hudebního instrumentáře patří:

- a) xylofon, drhlo s valchou
- b) zvonkohra, metalofon
- c) bubínek, triangel

Podpis: _____